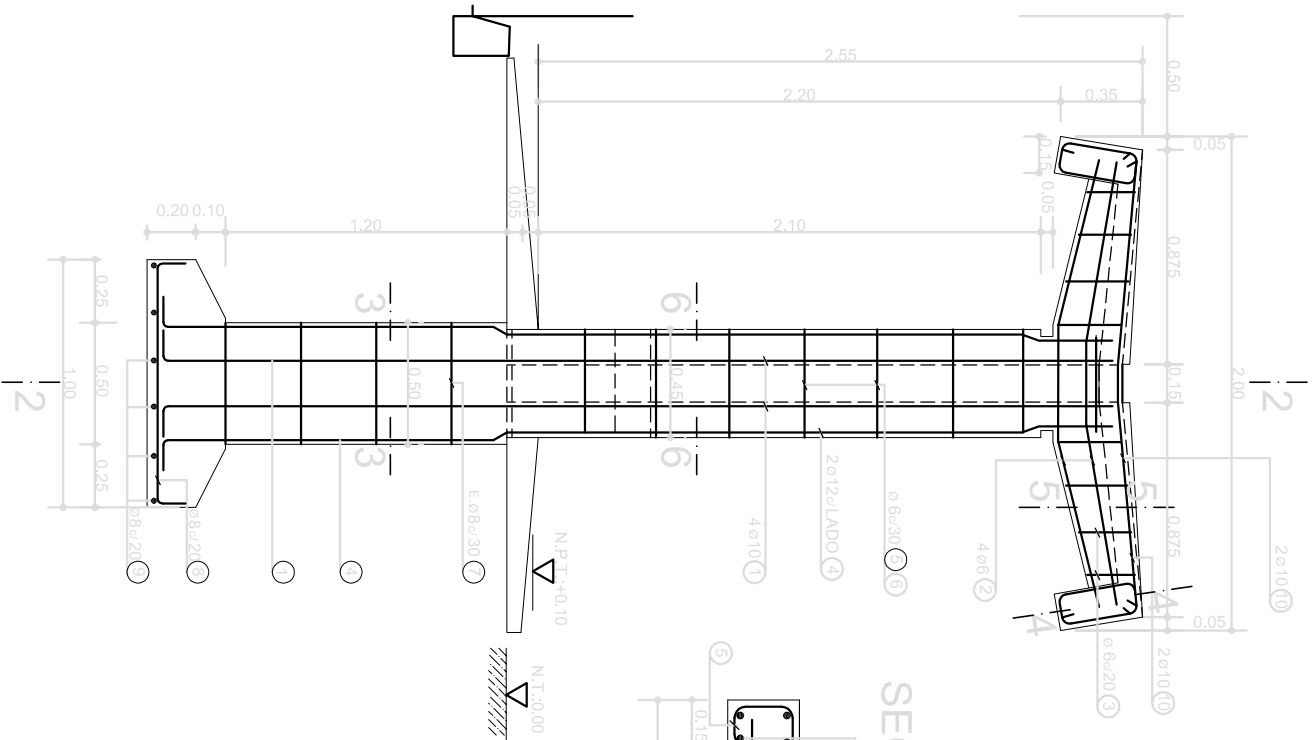
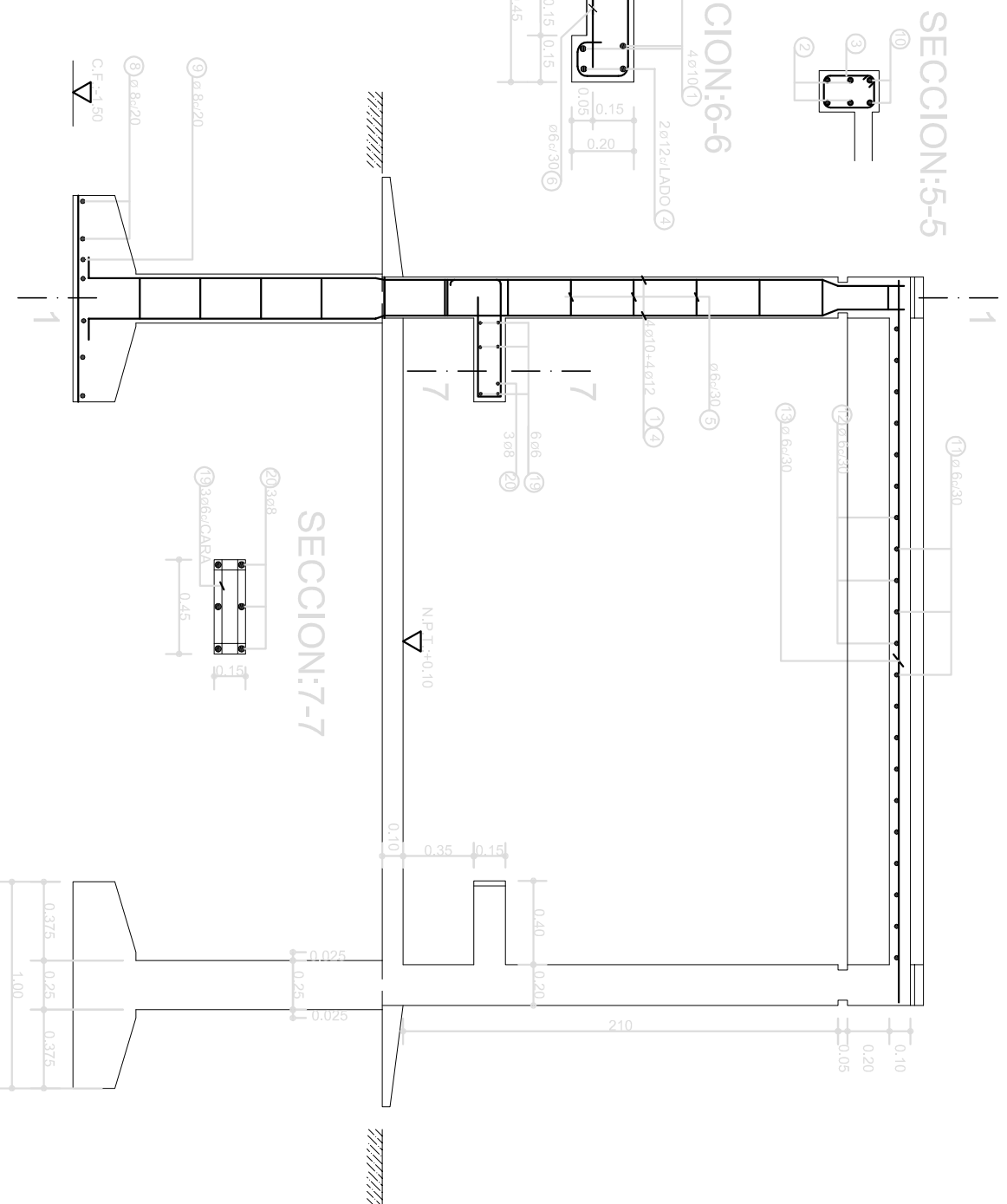


SECCION:1-1

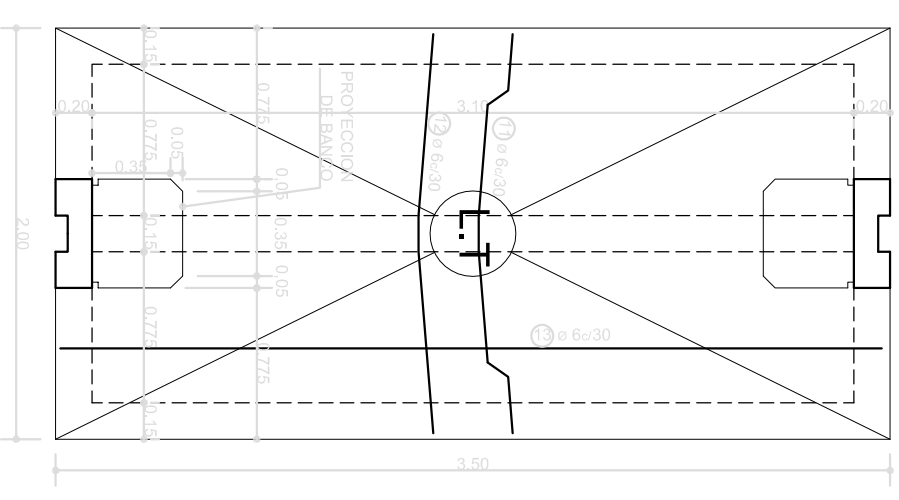


SECCION:2-2



NOTAS: HORMIGON $\gamma_b k$ 130 kg/cm²
ACERO $\gamma_e k$ 4,400 kg/cm²

PLANTA LOSA TECHO



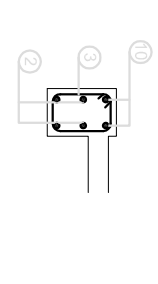
COMPUTO METRICO
ACERO 112.5 kg.
HORMIGON 2.13 m³.

OBSERVACIONES: Podrá reemplazarse la presente propuesta por un sistema prefabricado que respete la conformación exterior y los índices de seguridad correspondientes.

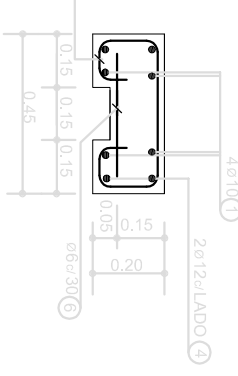
2

2

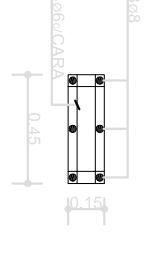
SECCION:5-5



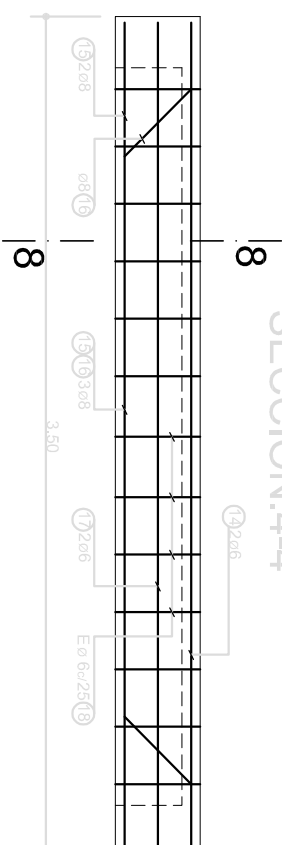
SECCION:6-6



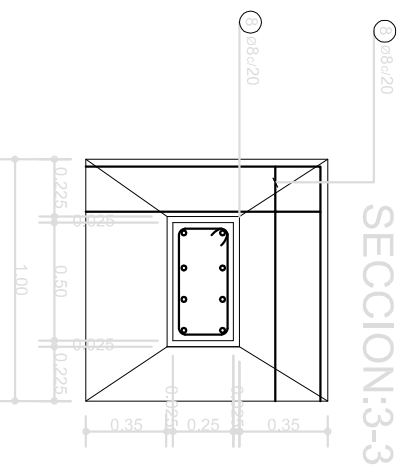
SECCION:7-7



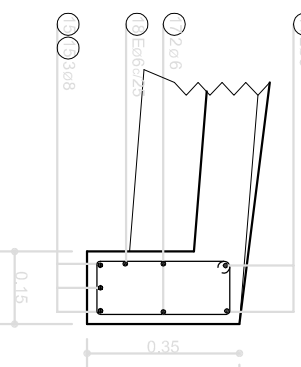
SECCION:4-4



SECCION:3-3



SECCION:8-8



PROVINCIA DE BUENOS AIRES
MINISTERIO DE INFRAESTRUCTURA, VIVIENDA
Y SERVICIOS PUBLICOS
DIRECCION DE VIALIDAD



GERENCIA TECNICA
SUB-GERENCIA ESTUDIOS Y PROYECTOS
DEPARTAMENTO PROYECTOS
DIVISION DIBUJO, COPIADO Y ARCHIVO

PLANO: REFUGIO PEATONAL TIPO
PARA ESPACIOS DE ESPERA REDUCIDOS
ESTRUCTURA DE HORMIGON ARMADO
ESCALAS: HOR. VERT.
FECHA: MAYO2006 ARCHIVO: F-II-452

PLANO N° 1